

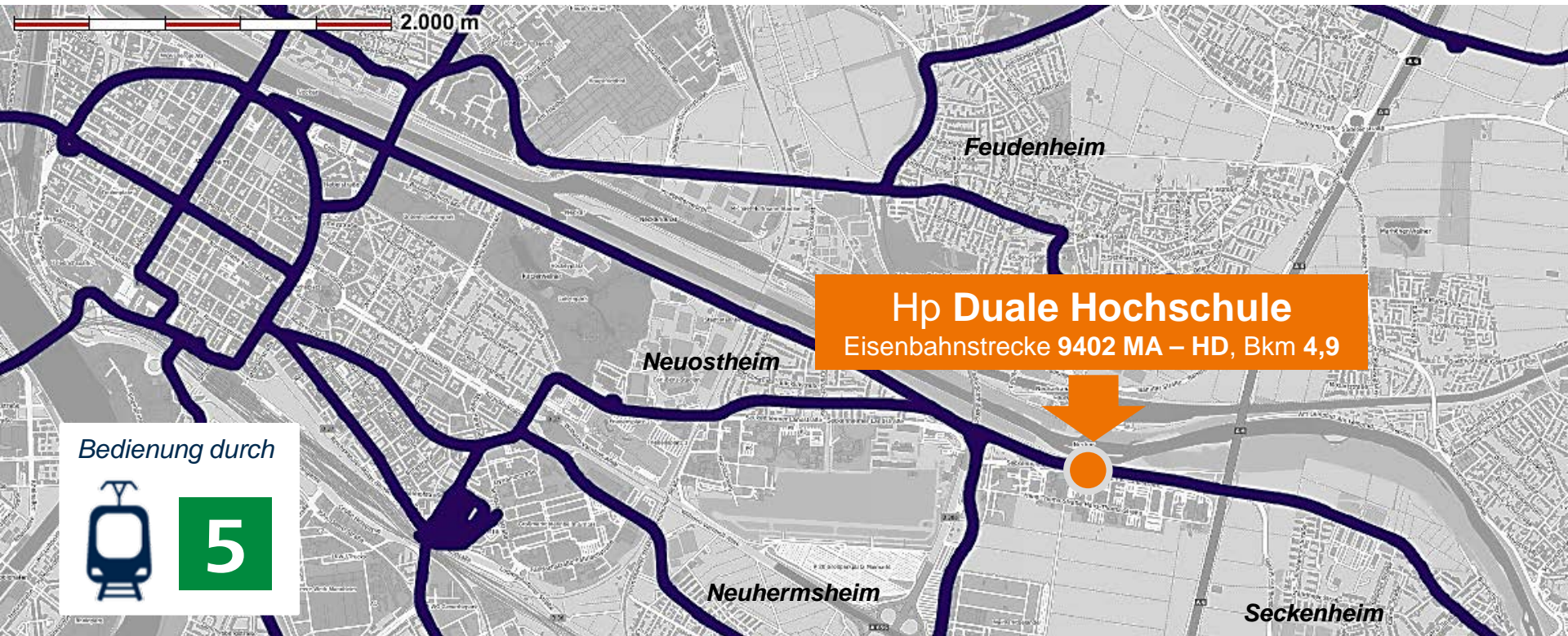
# Ausbau Haltepunkt Duale Hochschule Bürgerinformation

Mannheim, 19. April 2023

- ▶ **Einleitung zum Vorhaben und Planungsgrundsätze**
- ▶ **Aktueller Sachstand technische Planung**
- ▶ **Nächste Schritte und Zeitplan**
- ▶ **Klärung von Fragen an den Thementischen**

The background image shows a train station platform with tracks receding into the distance. A person is visible on the platform to the left. The scene is slightly hazy, suggesting an overcast day. The platform has a shelter and various signs, including one with a green circle and a white 'H'.

# ► Einleitung zum Vorhaben und Planungsgrundsätze



Bedienung durch



5

- ▶ keine barrierefreien Bahnsteige
- ▶ kein barrierefreier Zugang (über Brücke)
- ▶ kein offizieller Durchgang zum Neckartalradweg



▶ **Barrierefreie Bahnsteige mit Standardausrüstung**

*Herstellung von Bahnsteigen mit 30 cm Höhe über Schienenoberkante, mit Durchgangsbreiten nach dem aktuellen Stand der Technik, taktilem Leitsystem sowie Standardausstattung (Beleuchtung, DFI, Fahrgastunterstände, etc.)*

▶ **Ebenerdiger, technisch gesicherter Zugang (Seckenheimer Landstr.)**

*Ersatz des bestehenden Bauwerks durch eine technisch gesicherte, ebenerdige Querung über die Seckenheimer Landstraße*

▶ **Verbesserung Bahnbetrieb**

*Globale Betrachtung aus Sicht des Bahnbetriebs des betroffenen Streckenabschnitts*

# Planungsgrundsätze Kernpunkte



**Infrastruktur**



**Umwelt**



**Fahrgäste  
und Verkehr**



**Ziele**



**Attraktivität ÖPNV**

Moderne Haltepunkte, Beschleunigung Bahn



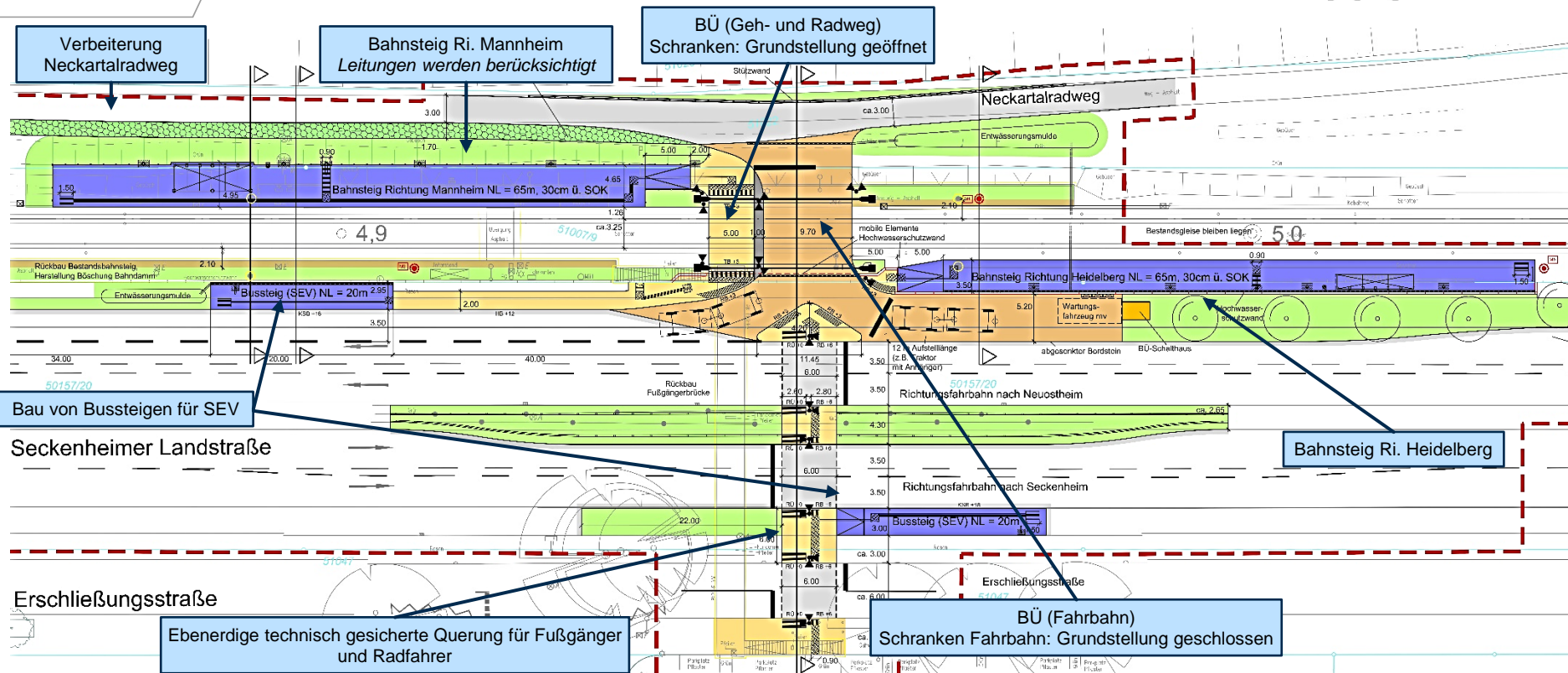
**Umweltschutz**

Förderung Umweltverbund, Minimierung Versiegelung

The background of the slide is a photograph of a train station platform. The tracks run from the foreground towards the background. On the left, there is a green fence. On the right, there is a platform with a shelter and a staircase leading to an overpass. A person is visible on the platform in the distance. The overall scene is somewhat overcast and slightly faded.

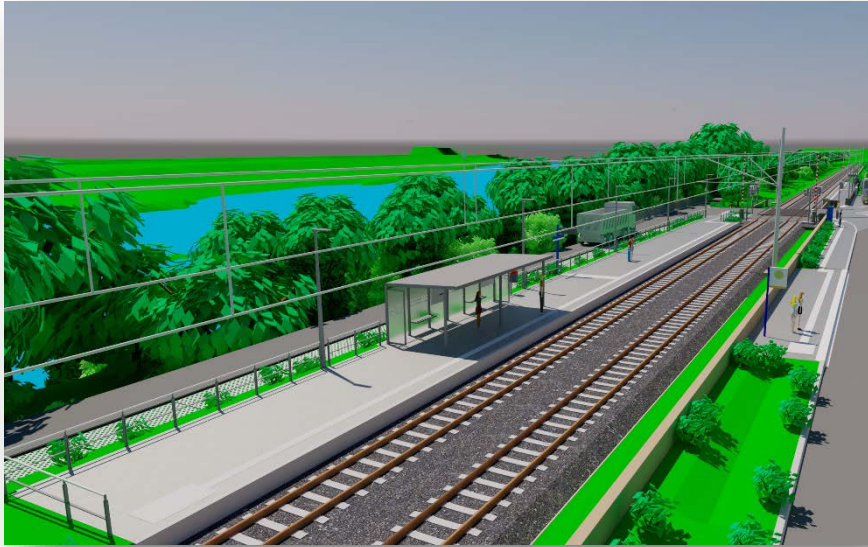
# ▶ Aktueller Sachstand technische Planung





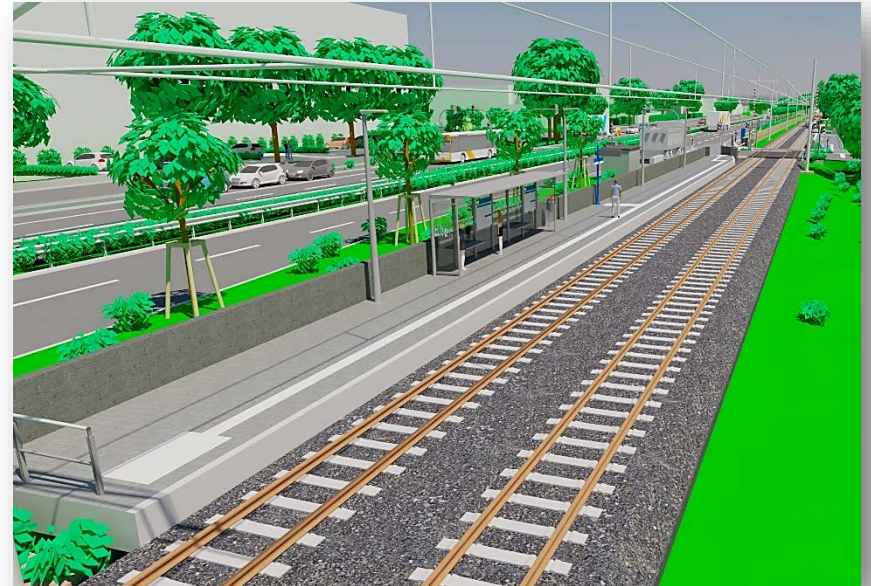


# Visualisierungen Bahnsteige



▲ Bahnsteig Ri. Mannheim ▲

▼ Bahnsteig Ri. Heidelberg ▼



# Visualisierungen Zugänge



# Visualisierungen weitere Ansichten

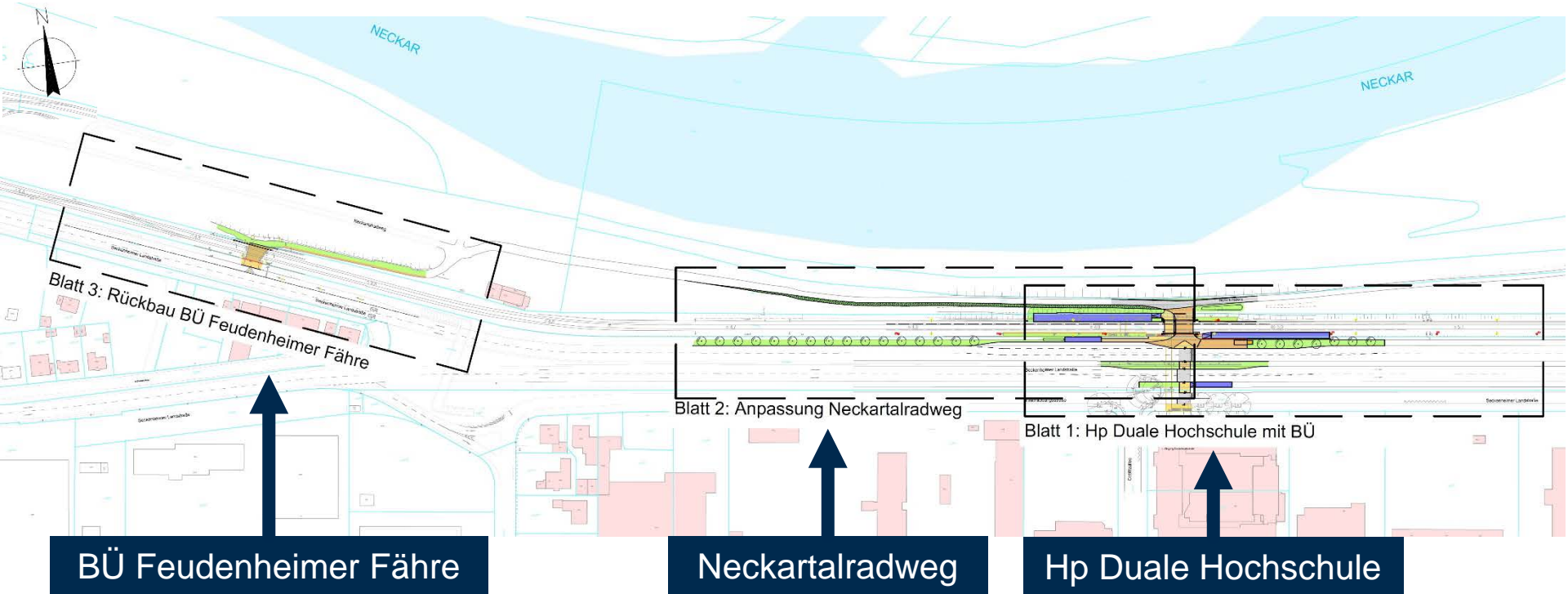


- ▶ **Eingriffe** insbesondere im Bereich des Haltepunkts (Bstg. Ri. Mannheim) sowie südlich des Neckartalradwegs (Gehölzverluste - Hecke)
- ▶ Keine Eingriffe nördlich des bestehenden Neckartalradwegs (Bereich zum Neckarufer)
- ▶ Umfang der Untersuchungen wurde im Rahmen des **Scopings** festgelegt
- ▶ **Schutzgebiete** (Naturschutzgebiet, Landschaftsschutzgebiet, FFH-Gebiet und Hochwasserschutzgebiet) werden besonders berücksichtigt (→ **LBP/Maßnahmenplan**)
- ▶ Untersuchte Arten: **Reptilien, Vögel** und **Biber**



- ❖ **Minimierung Versiegelung**
  - ✓ Verbreiterung Neckartalradweg mit **Rasengittersteinen**
  - ✓ **Entsiegelung** am BÜ Feudenheimer Fähre
- ❖ **Zukünftig kein Eingriff** im Bereich Feudenheimer Fähre notwendig
- ❖ Es werden **23 neue Bäume** am nördlichen Rand der Seckenheimer Landstraße (Standstreifen) gepflanzt







# Bestand BÜ Feudenheimer Fähre



# Verlegung des Bahnübergangs im Rahmen des Ausbaus

- ▶ Im Rahmen des Ausbaus wird der **BÜ Feudenheimer Fähre** aufgrund folgender Vorteile **verlegt**:



**Erhöhung der Sicherheit** durch Reduzierung der potenziellen Konfliktpunkte und Verstärkung der Sicherungsmaßnahmen  
*Nur ein Bahnübergang statt Bahnübergang plus Reisendenübergang*



## **Optimale betriebliche Abwicklung**

*Minimierung der Schließzeiten durch Planung des jeweiligen Bahnsteigs in Fahrtrichtung hinter dem BÜ*



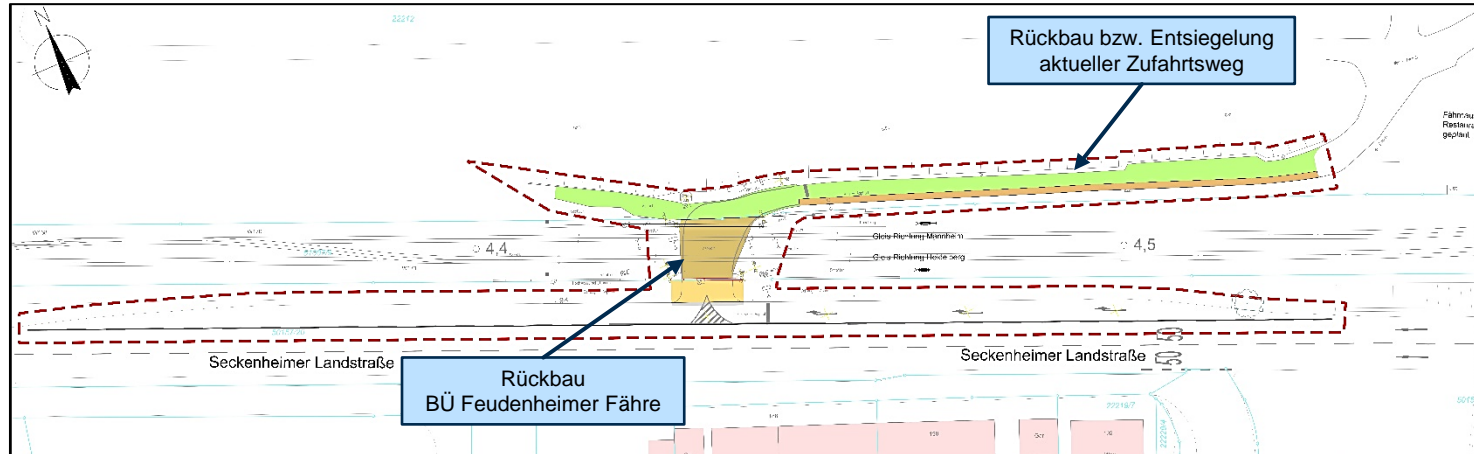
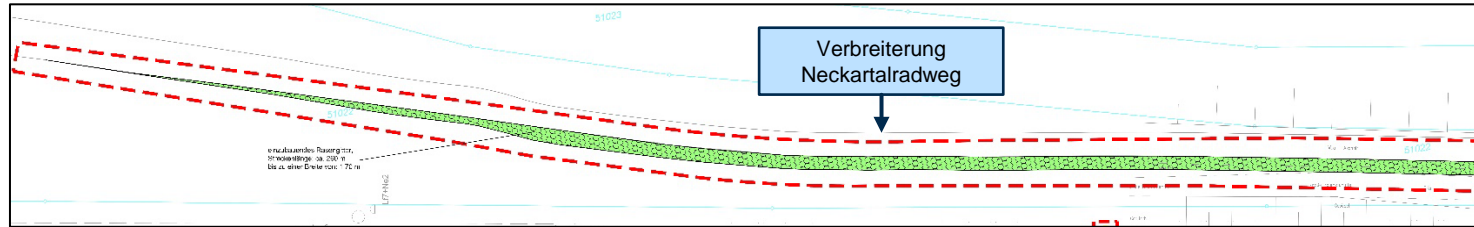
Offizielle **technisch gesicherte Zuwegung für Radfahrer** Neckartalradweg - Duale Hochschule kann hergestellt werden  
*Verbesserung der Anbindung der Dualen Hochschule an das Radwegenetz*



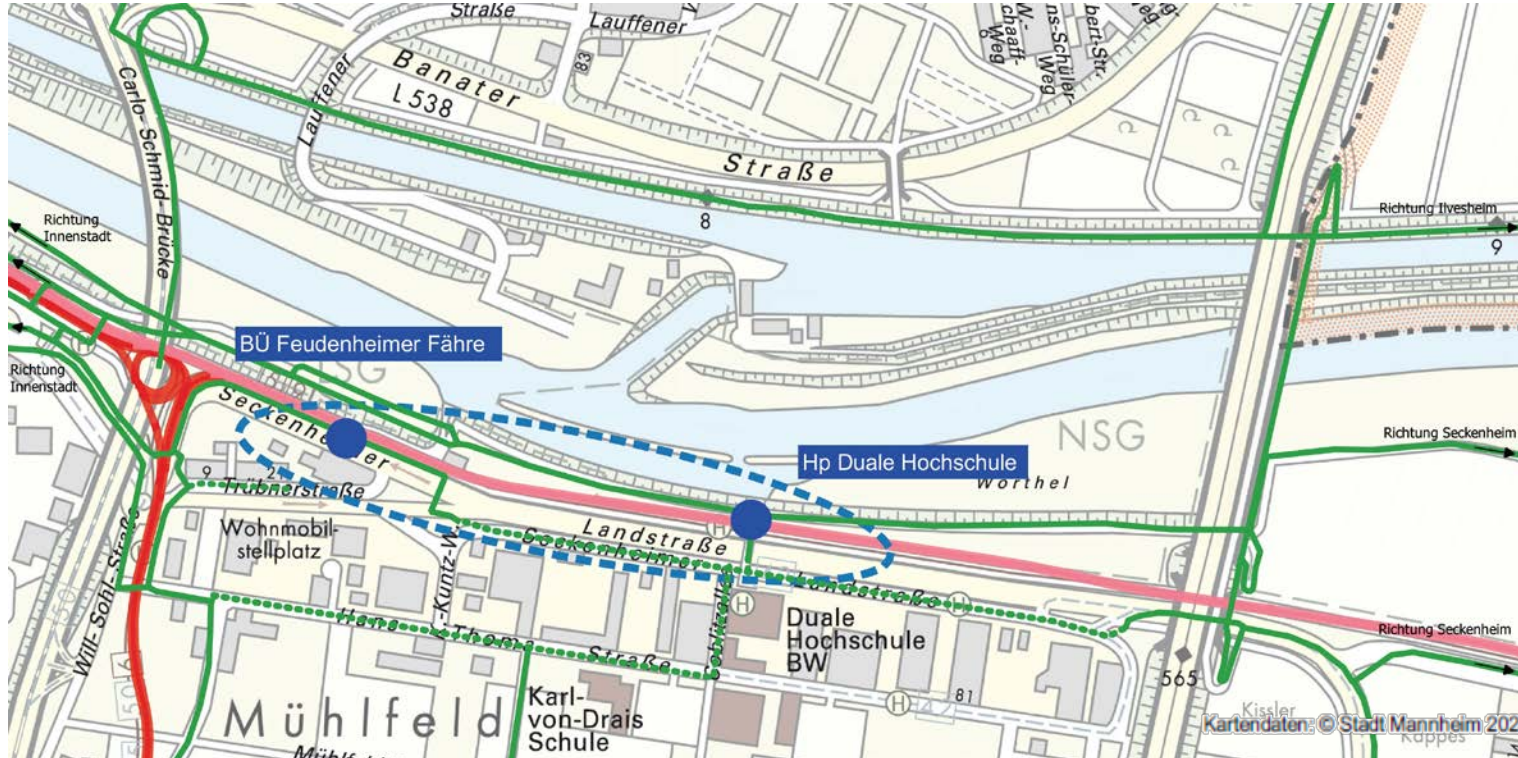
## **Notwendige Erneuerung des BÜ Feudenheimer Fähre entfällt**

*Herstellung der Schleppkurven und Räumstrecken durch Höhenlage und Landschaftsschutzgebiet sehr komplex und aufwendig*

# Lagepläne Neckartalradweg und Bahnübergang



# Verlegung des Bahnübergangs im Rahmen des Ausbaus



**Legende:**

- Netz Stadtbahn BOSTrab
- Netz Stadtbahn ESBO
- - - Vorhabenbereich
- Radwegführung auf eigenen Wegen
- · · · · Radwegführung auf der Straße

An orange arrow pointing to the right, positioned to the left of the main title text.

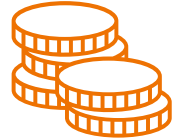
# Nächste Schritte und Zeitplan

# Nächste Schritte und Zeitplan

- ▶ Scoping **Juli 2022**
- ▶ Fertigstellung Gutachten und weitere Unterlagen **bis Mitte 2023**
- ▶ Einleitung Planfeststellungsverfahren im **Sommer 2023**
  - ➔ *Anschließend formales Anhörungsverfahren*
- ▶ Zuwendungsantrag im **Herbst 2023**
- ▶ Planfeststellungsverfahren vsl. bis **2025**
- ▶ Ausführungsplanung und Bauvorbereitung **2025/26**
- ▶ Umsetzung **2026**



## Gesamtkosten ca. 5 Mio. EUR

ca.  
**60%**Förderung  
Land Baden-Württemberg  
ca. 3 Mio. EURca.  
**40%**Komplementäranteil  
Stadt Mannheim  
ca. 2 Mio. EUR

*Annahme bei dieser Aufteilung: Finanzierung der Gesamtmaßnahme über LGVFG*



### Hinweise

- ▶ Bisher nur erste grobe Kostenschätzung
- ▶ Es sind Haltepunkt, Bahnübergang, Abbruch der Brücke und bisher geplante Folgemaßnahmen enthalten
- ▶ Konkretisierung der Kosten und möglichen Zuschüsse im Rahmen des Zuwendungsantrags
- ▶ Endgültige Klärung der Finanzierung des BÜ (im Sinne des Eisenbahnkreuzungsgesetzes) noch offen

Klärung an den Thementischen...



## Verkehrsanlagenplanung

*Fragen zu den Bahnsteigen, zu den Wegeführungen, zum Übergang sowie allgemeine technische Fragen...*

## Umwelt und planrechtliche Fragen

*Fragen zu den Ausgleichsmaßnahmen, zur Anhörung sowie allgemeine Fragen zum Planfeststellungsverfahren...*







Mit gutem Gefühl unterwegs.

## **Rhein-Neckar-Verkehr GmbH**

Carlos Abril  
Möhlstraße 27  
68165 Mannheim

Telefon: 0621/465-1251  
E-Mail: [c.abril@rnv-online.de](mailto:c.abril@rnv-online.de)  
[www.rnv-online.de](http://www.rnv-online.de)