

Sehr geehrte Damen und Herren,
liebe Kundinnen und Kunden der rnv,

die Rhein-Neckar-Verkehr GmbH (rnv) investiert, im engen Verbund mit Ihren Gesellschaftern und Partnern in Politik und Verwaltung, im Interesse ihrer Kunden laufend in den Erhalt und Ausbau einer modernen und leistungsfähigen Schieneninfrastruktur. Die Modernisierung und die damit verbundenen Gleis- und Bauarbeiten im Bereich der Frankenthaler Straße, zwischen dem 20. September und voraussichtlich 13. Oktober 2019, machen Sperrungen und umfassende Ersatzverkehre des ÖPNV in Ludwigshafen notwendig.

4 4A 9 Express

Aufgrund der Modernisierungsarbeiten muss in der Zeit **zwischen Freitag, 20. September (etwa 21:30 Uhr) und Sonntag, 13. Oktober 2019 (Betriebsende)** der Streckenabschnitt der rnv-Bahnlinien 4, 4A und 9 Express zwischen Berliner Platz und Oggersheim für den Stadtbahnverkehr gesperrt werden. In diesem Abschnitt wird ein Schienenersatzverkehr durch die Buslinie 4 eingerichtet. Die rnv-Bahnlinie 9 fährt aus Richtung Neuostheim kommend nur bis MA Hauptbahnhof. Die rnv-Bahnlinie 9 Express wird eingestellt.

4 4A ↔ 8 10

Die rnv-Bahnlinie 4/4A kehrt in der Zeit **zwischen 20.09. und 13.10.2019** ab der **H** Berliner Platz abwechselnd weiter als Linie 8 nach Oppau bzw. weiter als Linie 10 zum Ebertpark. In der Gegenrichtung fahren die Bahnen von Oppau bzw. vom Ebertpark kommend ab Berliner Platz als Linie 4/4A zum Waldfriedhof/Käfertaler Wald.

74 75 78 vom 4.10., etwa 21:30 Uhr bis 13.10.2019: Die **H** Rohrlachstraße und **H** Valentin-Bauer-Siedlung (75 und 78) werden in Fahrtrichtung Berliner Platz (74) bzw. Rheingönheim und Maudach (75 und 78) nicht bedient.

77 An der **H** Berliner Platz Abfahrt von Steig G (Bismarckstraße).

Umleitungen und Ersatzverkehr

4 4A Waldfriedhof/Käfertaler Wald – Bonifatiuskirche – Alte Feuerwache – Paradeplatz – MA Hauptbahnhof – Berliner Platz ▶ **8** Oppau/**10** Ebertpark.

4 Bad Dürkheim Bf – Ellerstadt Ost – Maxdorf – Ruchheim – Westlich B9 – Oggersheim und zurück.

4 Schienenersatzverkehr mit Bussen
20.09. bis 4.10.2019, etwa 21:30 Uhr: Berliner Platz (Steig F) – Schützenstraße (nur in Richtung Berliner Platz) – Pfalzbau (Wilhelm-Hack-Museum) – Bgm.-Kutterer-Straße – LU Hauptbahnhof – Rohrlachstraße – Marienkirche – Pettenkoferstraße – Heinrich-Pesch-Haus – Wollstraße – Zum Guten Hirten (BG Unfallklinik) – Mannheimer Tor – Hans-Warsch-Platz – Dürkheimer Straße (nur in Richtung Oggersheim) – Oggersheim und zurück.

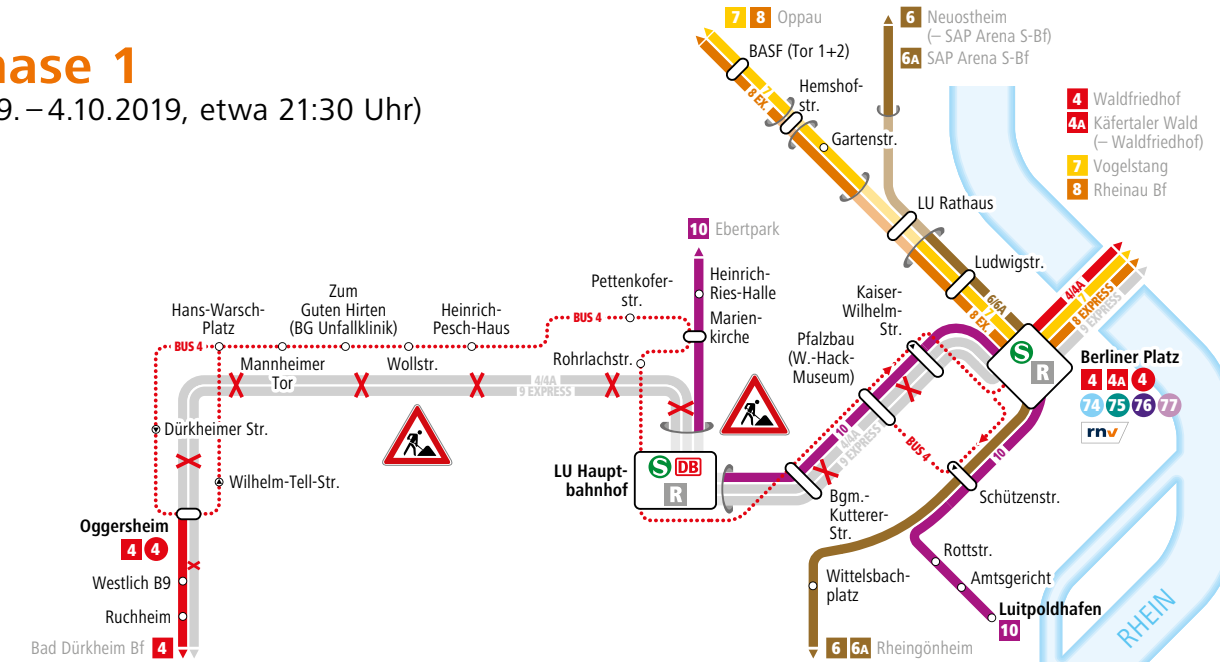
4.10.2019, etwa 21:30 Uhr bis 13.10.2019: Berliner Platz (Steig F) – Schützenstraße (nur in Richtung Berliner Platz) – Pfalzbau (Wilhelm-Hack-Museum) – Bgm.-Kutterer-Straße – LU Hauptbahnhof – Rohrlachstraße – LU Hauptfriedhof – Heinrich-Pesch-Haus – Wollstraße – Zum Guten Hirten (BG Unfallklinik) – Mannheimer Tor – Hans-Warsch-Platz – Dürkheimer Straße (nur in Richtung Oggersheim) – Oggersheim und zurück.

8 Oppau – BASF (Tor 1+2) – LU Rathaus – Berliner Platz ▶ **4 4A** MA Hauptbahnhof – Paradeplatz – Alte Feuerwache – Waldfriedhof/Käfertaler Wald und zurück.

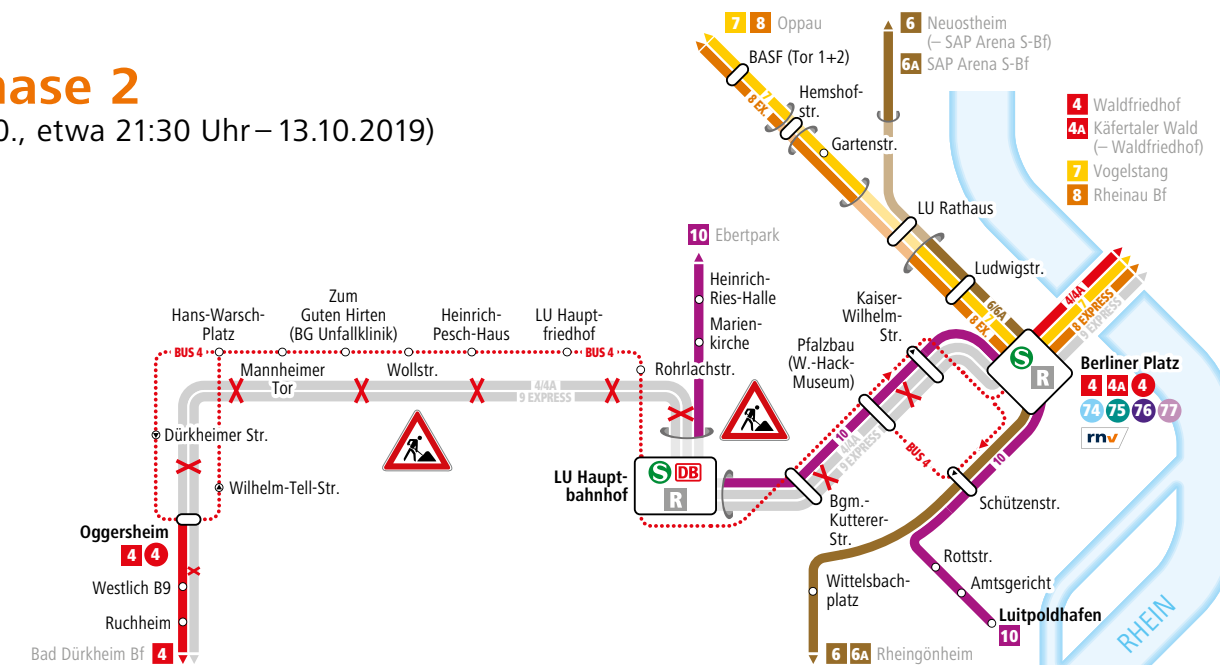
9 Neuostheim – Tattersall – MA Hauptbahnhof und zurück.

10 Ebertpark – Marienkirche – LU Hauptbahnhof – Berliner Platz ▶ **4 4A** MA Hauptbahnhof – Paradeplatz – Alte Feuerwache – Waldfriedhof/Käfertaler Wald und zurück. Die sonntäglichen Fahrten der rnv-Bahnlinie 10 zwischen Berliner Platz und Luitpoldhafen entfallen. Alternativ stehen die **H** Schützenstraße (rnv-Bahnlinie 6), die **H** Bgm.-Krafft-Platz (rnv-Buslinie 74) und die **H** Drehbrücke (77) zur Verfügung.

Phase 1
(20.9. – 4.10.2019, etwa 21:30 Uhr)



Phase 2
(4.10., etwa 21:30 Uhr – 13.10.2019)



Weitere Informationen

Bitte beachten Sie, dass sich durch baustellenbedingte Umleitungen und betriebliche Störungen zu jeder Zeit Änderungen bei Fahrplänen und Fahrwegen ergeben können. Aktuelle Informationen erhalten Sie unter www.rnv-online.de/verkehrsmeldungen, in der rnv-Smartphone-App „Start.Info“ sowie an den Haltestellen.

i Weitere Informationen zu den Umleitungswegen und Ersatzverkehren, zu Fahrplänen, geänderten Abfahrtszeiten und einzelnen Verbindungen sind

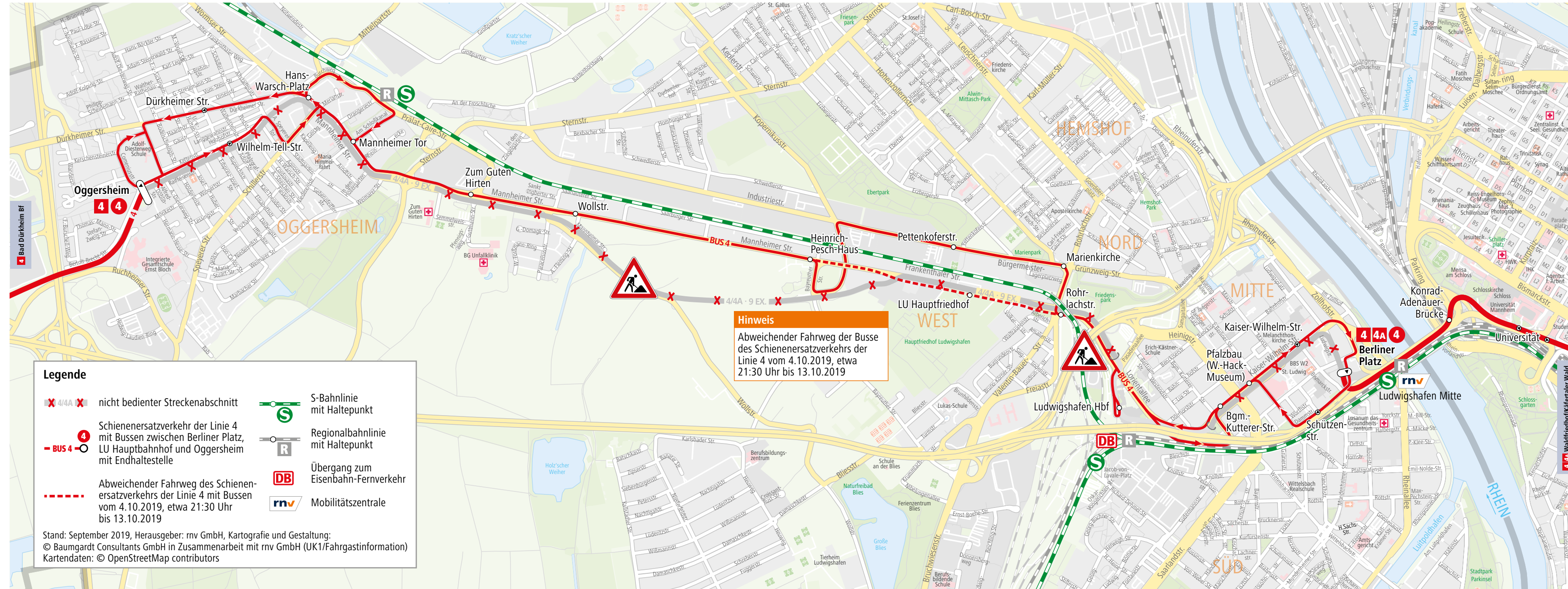
- im Internet auf www.rnv-online.de sowie in der rnv-Smartphone-App „Start.Info“
- in den Aushangvitriolen und auf den dynamischen Fahrgastinformationsanzeigen an den Haltestellen
- bei der Servicehotline der rnv unter Telefonnummer: 0621 465 – 4444
- im Callcenter des Verkehrsverbundes Rhein-Neckar (VRN) unter Telefon 0621 1077 – 077 sowie in der kostenlosen VRN-Smartphone-App
- in den Mobilitätszentralen Mannheim, Ludwigshafen und Heidelberg

erhältlich.

Bitte achten Sie stets auch auf die Ansagen in den Fahrzeugen sowie auf die Beschilderung an Bussen, Bahnen und Haltestellen.



Gültig vom 20. September bis voraussichtlich 13. Oktober 2019



Kontakt:
 info@rnv-online.de

Mobilitätszentralen:
Mannheim
 N1/Stadthaus
 Paradeplatz

Ludwigshafen
 Berliner Platz/Ludwigstraße 6
 Berliner Platz

Heidelberg
 Kurfürsten-Anlage 62
 HD Hauptbahnhof

Öffnungszeiten
 Montag bis Freitag: 9 – 18 Uhr
 Samstag: 10 – 15 Uhr

rnv-Service Nummer:
 0621 465-4444

Impressum:
 Rhein-Neckar-Verkehr GmbH
 Möhlstraße 27
 68165 Mannheim

Gesamtanfertigung und Kartografie: © Baumgardt Consultants GmbH in Zusammenarbeit mit rnv GmbH (UK1/Fahrgastinformation)
 Herausgeber: Rhein-Neckar-Verkehr GmbH, Stand September 2019, Regellangobot, kurzfristige Abweichungen und Änderungen möglich